

# 新築建売住宅

価格

2650万円

面積

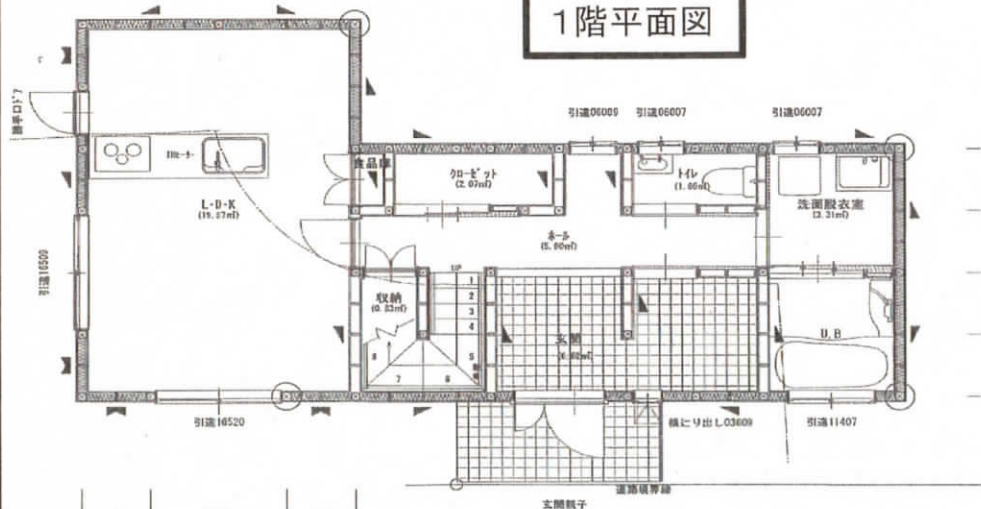
土地133.53㎡(40.39坪)

1階46.37㎡2階51.37㎡  
計97.71㎡(29.55坪)

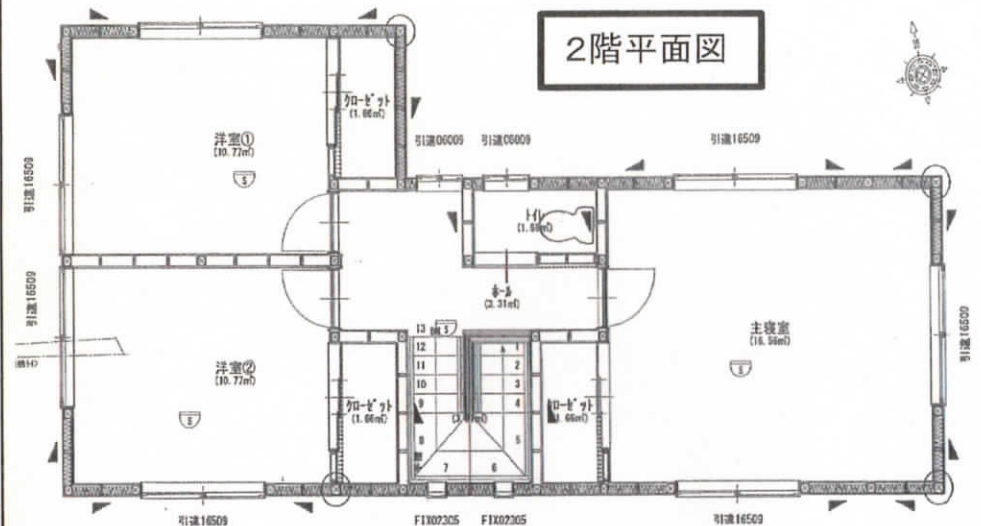
所在

会津若松市旭町341番1

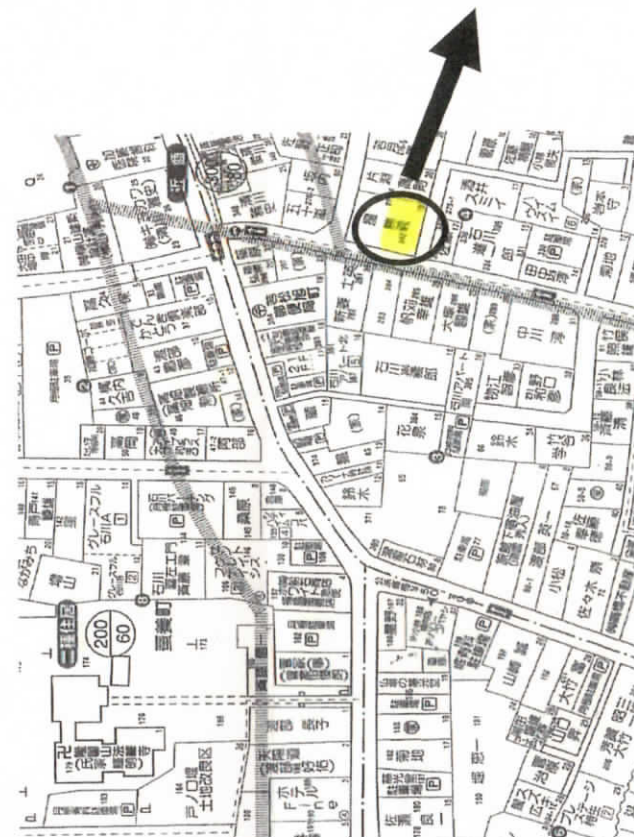
1階平面図



2階平面図



現地



交通	会津若松 駅	バス停・徒歩	16分
土地	権利	所有権	
	私道負担	なし	
	地目	宅地	
地	接面道路	公道	
		西側公道幅員約5.4m	舗装有
制限	用途地域	第2種住居地域	
	建ぺい率	60%	
	容積率	200%	
	都市計画	市街化区域	
	防火地域	指定なし	
	区画整理	無	
備	その他		
	ガス	なし	
	水道	公営	
備考	雑排水	本下水	
	汚水	本下水	
備考	間取り3LDK オール電化住宅 LDKは床暖房 完成予定は2020年8月予定		
広告有効期限			