

「ハートマークサイト物件情報提供」

新築売家

価格

3600

万円

面積

土地	180.3	m ²	(54.54坪)
建物	1F	49.75	m ² ()坪
	2F	48.75	m ² ()坪
	3F	98.5	m ² 29.79坪

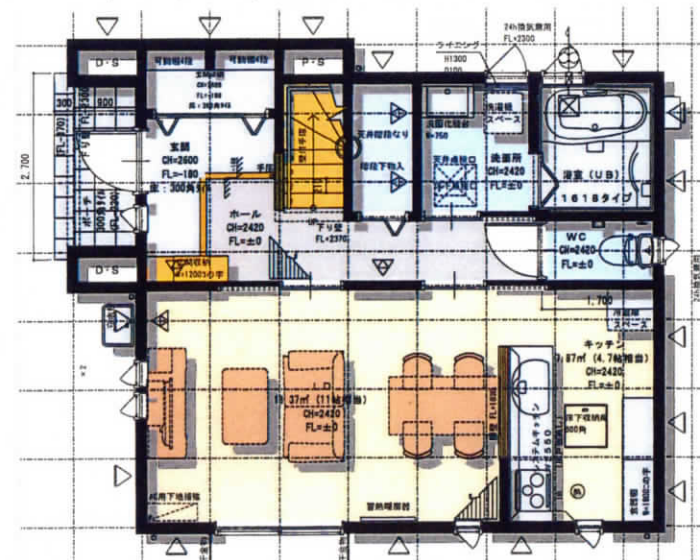
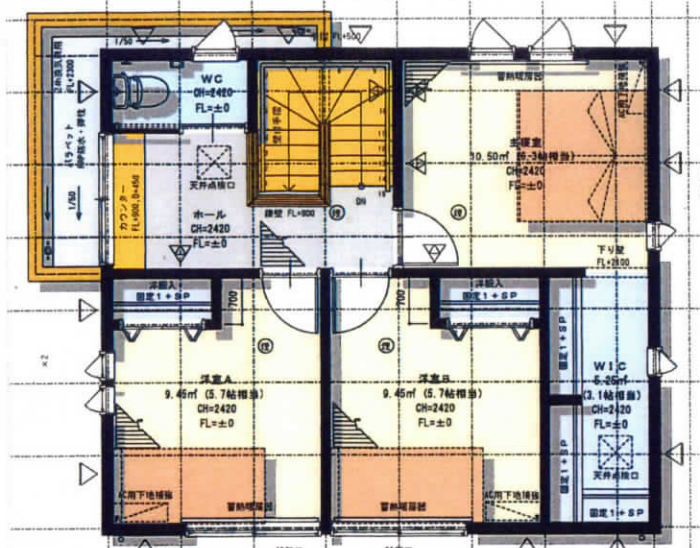
所在

会津若松市北滝沢二丁目

日本ハウスHD施工

宿泊展示場・35年構造躯体保証

* 図面と現況が異なる場合は、現況を優先します。



交通	北滝沢	徒歩 分	バス停・徒歩 1分
土地	権利	所有権・借地権	
	私道負担	有 (m ²) 無	
	地目	現況 宅地 登記簿 宅地	
地	接面道路	公道・私道(位置指定 有・無) 幅員 北側 6m	
	建物	構造	木造在来工法2階建
制	建築	令和2年3月	増改築
	間取	3LDK	
限	用途地域	第二種中高層住居専用地域	
	建ぺい率	60 %	容積率 200%
	都市計画	市街化・調整・未線引・都市計画外	
設	防火地域		
	区画整理	計画有・無・施工中	街路計画 有・無
備	水道	都市・LP(集中・個別)	
	雑排水	公営・私営	
引	汚水	本下水・側溝・浄化槽	
	現況	更地・上物有	
備考	引渡	即可・相談 契約後 ヶ月	
	備考	・セントラルヒーティング・オール電化・家具、外構込み	
広告有効期限	年 月 日		



ハートマーク 夢ある住まいの道しるべ
(社)福島県宅地建物取引業協会

会津若松 支部

東北地区不動産公正取引協議会加盟

住所
商号
又は
名称

福島県知事(4)2527号
会津若松市駅前町8-9
幸成不動産有限会社
代表取締役 松崎雅人

TEL
(0242)32-5335

FAX・Eメール
(0242)32-5334

取引の
態様

売主

代理

仲介